

Guía para Construir una Solución Comercial IsMyConnect en el MarketPlace

El objetivo de este documento es facilitar el proceso de construcción de una Solución Comercial IsMyConnect desde el MarketPlace.

Usted debe recabar la siguiente información:

¿Cuántas extensiones o anexos requiere su cliente migrar al conmutador en la nube IsMyConnect?

La respuesta indicará la cantidad de extensiones o anexos requeridos en el conmutador en la nube, y quedará pendiente definir cuántas de ellas requieren IsMyConnect Teams y cuántas IsMyConnect SIP.



Total IsMyConnect = # IsMyConnect Teams + # IsMyConnect SIP

¿Cuántas de estas extensiones o anexos son para personas, cuyo rol requiere herramientas de colaboración y telefonía sobre Microsoft Teams?



La respuesta le indicará cuántas de las extensiones o anexos totales requieren **IsMyConnect Teams**, las restantes se podrán atender mediante **IsMyConnect SIP**. Si el cliente cuenta con Office 365 A5 o E5 no se requieren licencias Microsoft adicionales, sin embargo, si cuenta con licenciamiento Office 365 Business, E1, E3, debe adquirir una licencia Phone System por cada plan **IsMyConnect Teams**.

IsMyConnect Teams= # Personas que requieren Telefonía sobre Microsoft Teams

De las extensiones o anexos restantes, para cuántas de ellas desean contar con un teléfono Web?

Las extensiones o anexos restantes, las que no son **IsMyConnect Teams**, serán **IsMyConnect SIP**. Si estos últimos requieren un teléfono Web, pueden adquirir **IsMyPeers**. Si no se requiere un teléfono web debes revisar si ya cuenta con dispositivos SIP.



IsMyConnect SIP = # total de IsMyConnect - # IsMyConnect Teams
IsMyPeers = # IsMyConnect SIP que requieran de Teléfono Web.

¿Deseas mantener extensiones o anexos en tu Conmutador existente?



PBX Connect permite mantener algunas extensiones o anexos en el conmutador actual y a la vez integrar IsMyConnect a la Red Pública Telefónica. Se debe recabar la siguiente información:

- ¿Qué Marca y Modelo de Conmutador telefónico tiene?
- ¿Qué tipo de troncal utiliza el Conmutador? Sip, Iax o H.323?
- ¿Cuenta actualmente el conmutador con el hardware y software necesario para establecer esta troncal?

Si por el contrario, se desea migrar todas las extensiones o anexos a IsMyConnect, y deshacerse del Conmutador existente, entonces debes proseguir con la siguiente pregunta.

PBX Connect = Cantidad de Conmutadores que mantendrán extensiones o anexos activos.

¿Desea portar los números actuales?

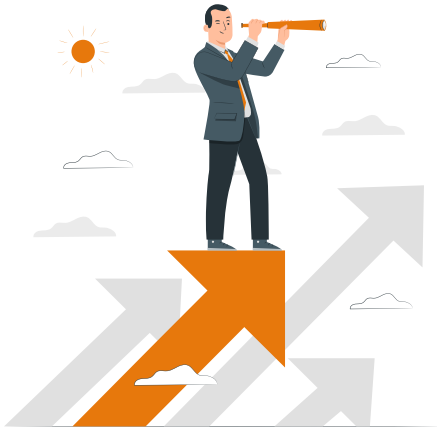
Si la respuesta es sí, debe definir cuántos números desea portar por país. Esto te definirá cuántos **Did's** por país requiere. Debes confirmar en el Market Place que esté disponible la portabilidad en el país de interés.

Si no desea portar sus números, o que no esté disponible la portabilidad numérica en dicho país, se ofrecen Did's nuevos, para lo cual debe definir cuántos números requiere en cada país. Ahora bien, si la respuesta es NO se debe revisar con el operador actual si puede entregar todas sus líneas a través de un SIP Trunk. En este caso favor contactar nuestra unidad de ventas (ventas@callmyway.com) para apoyarte con el cargo correspondiente.



Did's = # Did's que desea el cliente portar + #Did's que desea adquirir por país.

Servicios adicionales



Favor definir cuántas de las extensiones o anexos requieren ser grabadas.



Favor definir cuántas extensiones o anexos requieren de servicio de Contact Center.



Favor definir si se requiere incluir en la página Web un Botón de llamadas que redirija las llamadas que se generen desde la página web a un número o cola de atención interna.



Favor definir si se requiere el servicio de Fax2Mail y cuántos servicios de este tipo requiere por país.

- # Grabación de llamadas = # extensiones o anexos IsMyConnect que desea grabar.
- # IsMyContact = # extensiones o anexos IsMyConnect que pertenecen a un Contact Center.
- # Click2Call = # de Botones de llamadas que requiera incorporar en la página Web.
- # Fax2Mail = # de Did's en los que se requiere el servicio de Fax2Mail



CENTRO DE SERVICIO AL CLIENTE.

ventas@callmyway.com
www.callmyway.com



México +5255 4170 8422
Chile +56 227609072
Colombia +57 15189663
Miami +1-305-644-5335
Canadá +1 6134168671
Perú +51 16409850

Panamá +507 8366060
Guatemala + 502 (2) 3750299
El Salvador +503 (211) 30412
Costa Rica +506 40004000
Rep. Dominicana +1 (829) 9466346

